
Le service eduroam dans SAGA

(Système d'Aide à la Gestion des Agréments)



Le but

- Collaboration RENATER/CRU. SAGA permet de recenser l'ensemble des services rendus aux utilisateurs de RENATER.
- Intégrer dans les agréments RENATER :
 - la déclaration du correspondant eduroam.fr
 - la charte eduroam.fr/ARREDU.



L'agrément RENATER et la charte eduroam.fr/ARREDU

- L'agrément RENATER intègre les données administratives et techniques ainsi les chartes déontologique et eduroam.fr/ARREDU.
- Le responsable administratif en signant l'agrément RENATER, engage son établissement, notamment dans le respect des conditions d'utilisation du service eduroam.fr.



La charte eduroam.fr/ARREDU

- La charte eduroam.fr/ARREDU fixe les engagements de l'établissement relatifs à la mise en oeuvre et au fonctionnement du service eduroam.fr et donne des préconisations vis à vis des utilisateurs.



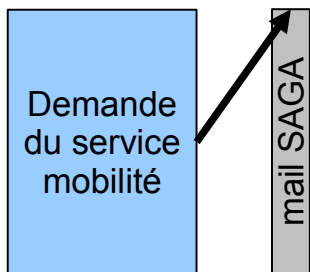
La charte eduroam.fr/ARREDU

- L'établissement pourra alors être :
 - établissement de « rattachement » (pour offrir le service à ses agents lorsqu'ils sont en déplacement)
 - établissement « visité » (pour offrir le service aux utilisateurs externes)



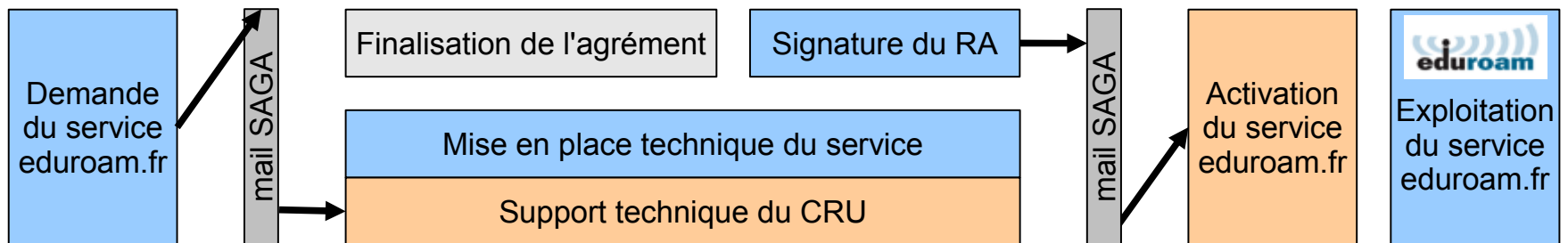
Etapes 1/2

- L'établissement demande le service dans son agrément :
 - demande du service cochée
 - déclaration du correspondant eduroam.fr
 - renseignement du code UAI
- SAGA déclare cette demande au CRU par mail



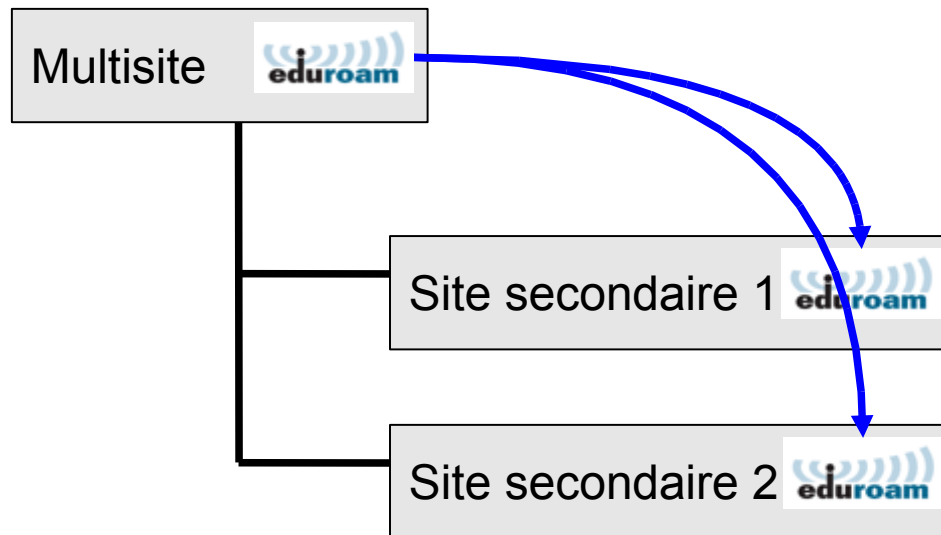
Etapes 2/2

- L'établissement met en place le service eduroam.fr en renseignant le compte ARREDU avec la collaboration du CRU (pendant que l'agrément se finalise).
- L'établissement retourne son agrément signé par le responsable administratif à RENATER (signature = engagement sur la charte).
- SAGA envoie un mail au CRU pour activer le service eduroam.



Le service mobilité dans les agréments multisite

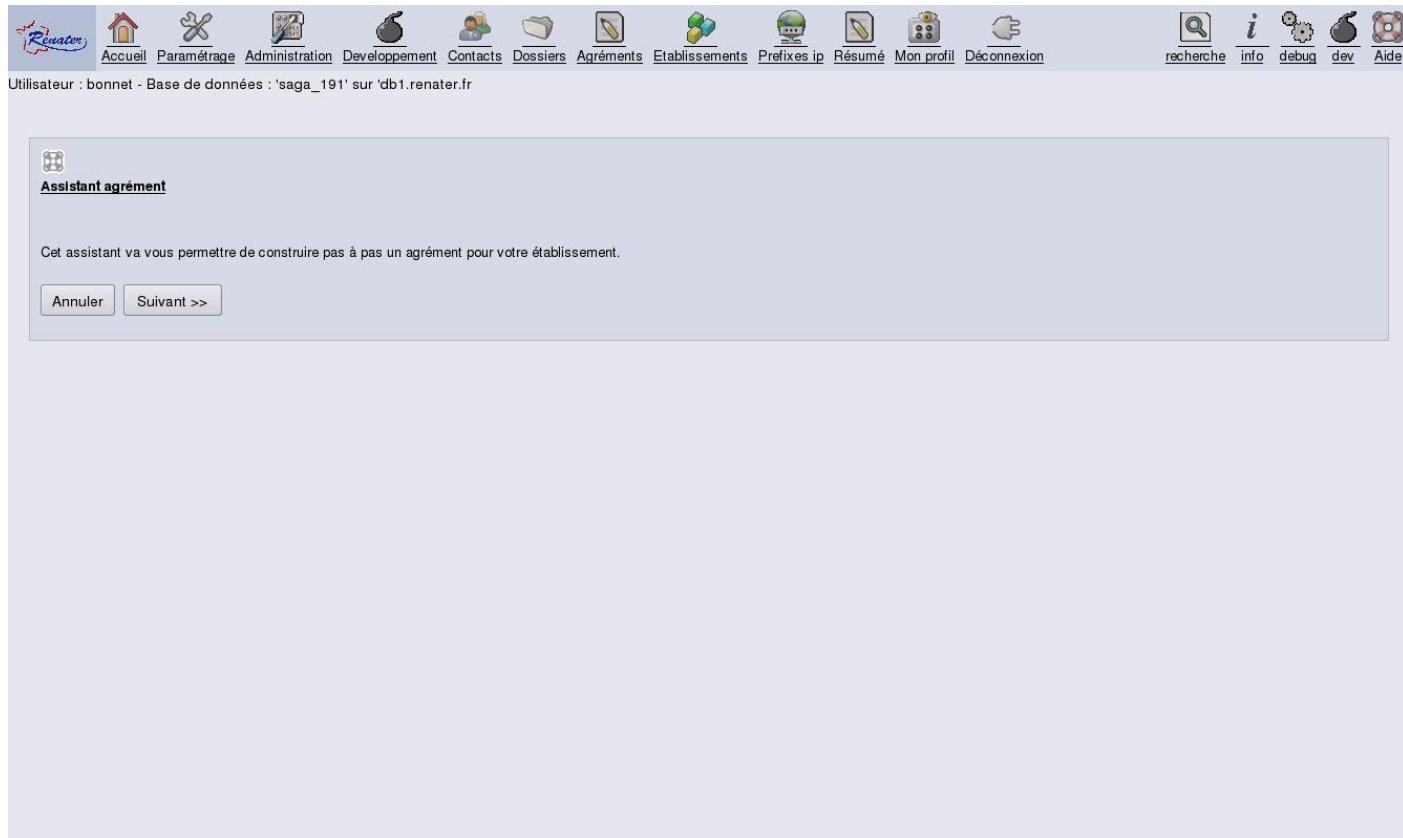
- Dans le cas où un établissement veut bénéficier du service eduroam FR dans différents sites secondaires d'un multisite, il devra effectuer la demande de service une seule fois sur l'agrément multisite de tête.



Captures d'écran



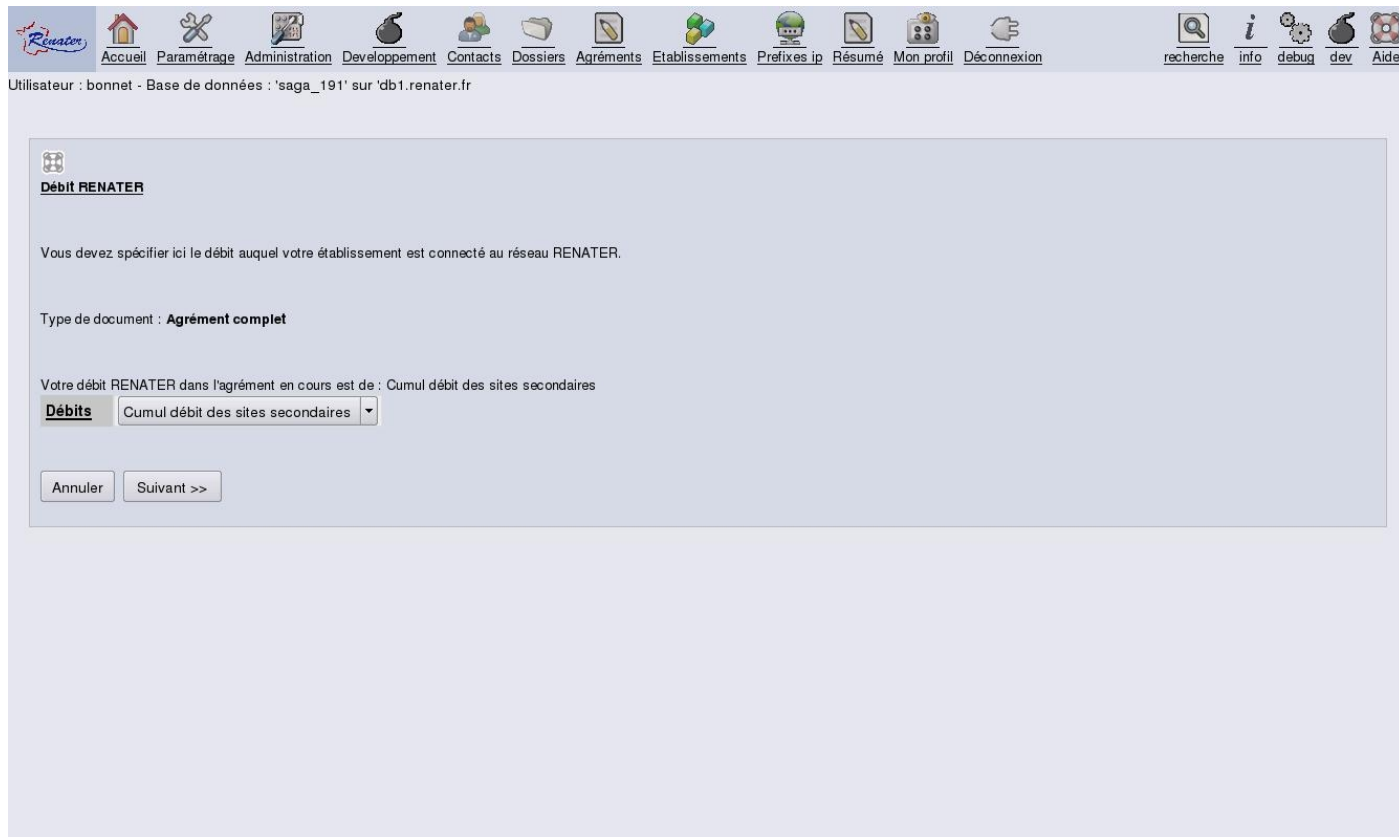
Nouvelle demande - assistant



The screenshot displays the Renater web application interface. At the top, there is a navigation menu with icons and labels for various functions: Accueil, Paramétrage, Administration, Développement, Contacts, Dossiers, Agréments, Etablissements, Prefixes ip, Résumé, Mon profil, Déconnexion, recherche, info, debug, dev, and Aide. Below the navigation menu, the user information is displayed: 'Utilisateur : bonnet - Base de données : 'saga_191' sur 'db1.renater.fr'. The main content area features a section titled 'Assistant agrément' with a small icon. Below the title, a message states: 'Cet assistant va vous permettre de construire pas à pas un agrément pour votre établissement.' At the bottom of this section, there are two buttons: 'Annuler' and 'Suivant >>'. The interface is clean and professional, with a light blue and white color scheme.



Nouvelle demande - assistant



Utilisateur : bonnet - Base de données : 'saga_191' sur 'db1.renater.fr'

Débit RENATER

Vous devez spécifier ici le débit auquel votre établissement est connecté au réseau RENATER.

Type de document : **Agrément complet**

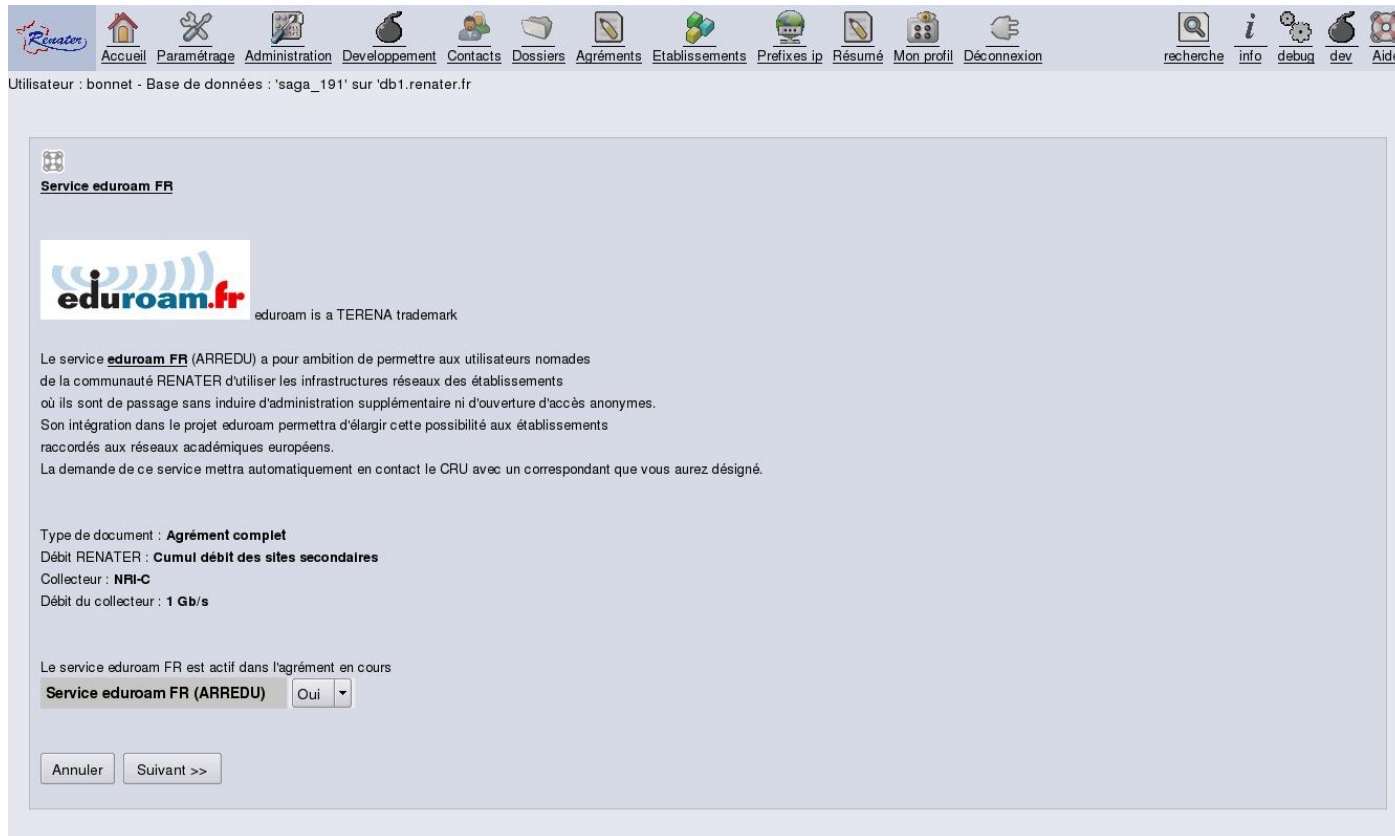
Votre débit RENATER dans l'agrément en cours est de : Cumul débit des sites secondaires

Débits Cumul débit des sites secondaires

Annuler Suivant >>




Nouvelle demande - assistant



Utilisateur : bonnet - Base de données : 'saga_191' sur 'db1.renater.fr'

Service eduroam FR



eduroam is a TERENA trademark

Le service **eduroam FR** (ARREDU) a pour ambition de permettre aux utilisateurs nomades de la communauté RENATER d'utiliser les infrastructures réseaux des établissements où ils sont de passage sans induire d'administration supplémentaire ni d'ouverture d'accès anonymes. Son intégration dans le projet eduroam permettra d'élargir cette possibilité aux établissements rattachés aux réseaux académiques européens. La demande de ce service mettra automatiquement en contact le CRU avec un correspondant que vous aurez désigné.

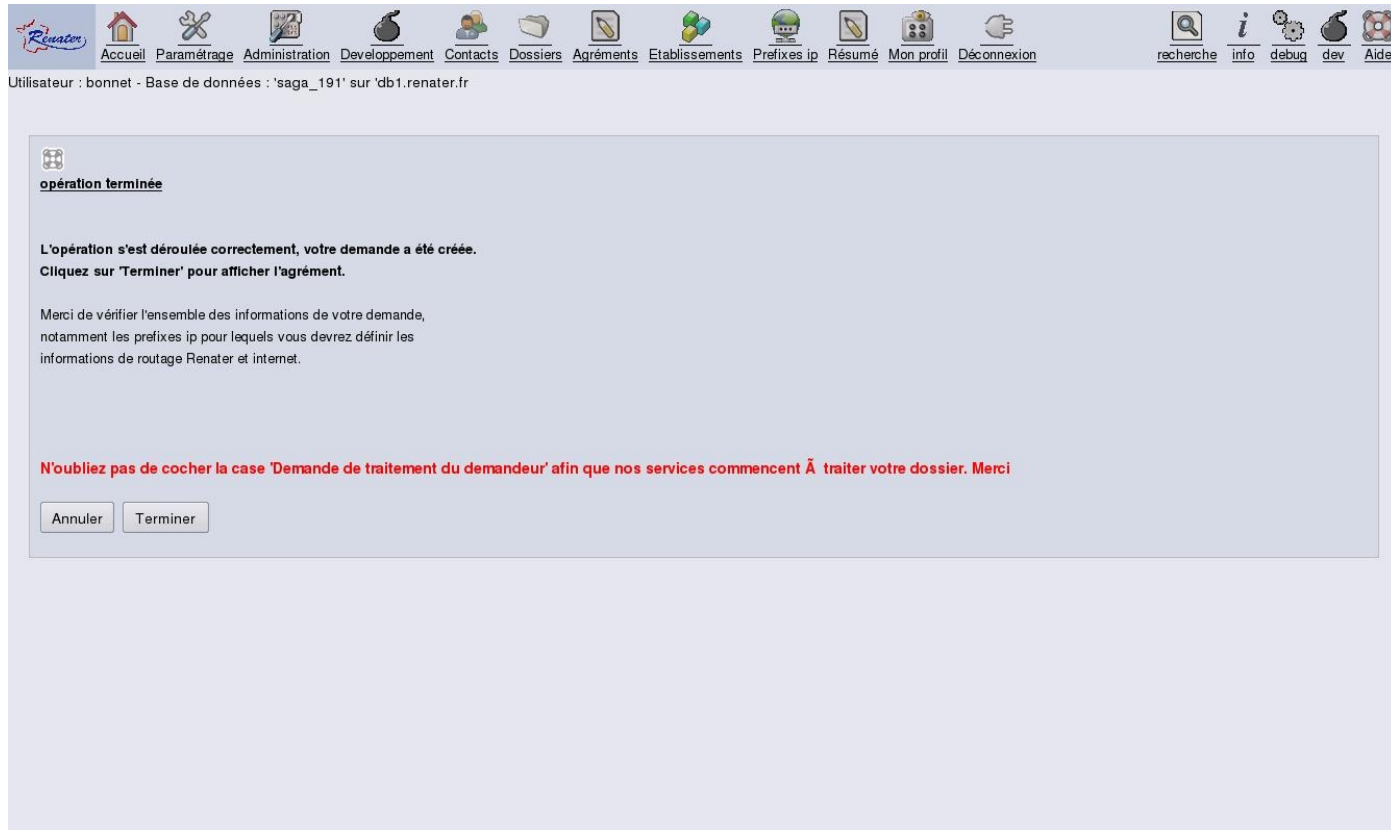
Type de document : **Agrément complet**
Débit RENATER : **Cumul débit des sites secondaires**
Collecteur : **NRI-C**
Débit du collecteur : **1 Gb/s**

Le service eduroam FR est actif dans l'agrément en cours

Service eduroam FR (ARREDU)



Nouvelle demande - assistant



Utilisateur : bonnet - Base de données : 'saga_191' sur 'db1.renater.fr'

opération terminée

L'opération s'est déroulée correctement, votre demande a été créée.
Cliquez sur 'Terminer' pour afficher l'agrément.

Merci de vérifier l'ensemble des informations de votre demande,
notamment les préfixes ip pour lesquels vous devrez définir les
informations de routage Renater et internet.

N'oubliez pas de cocher la case 'Demande de traitement du demandeur' afin que nos services commencent à traiter votre dossier. Merci

